



Munsch

kunststof centrifugaalpompen

Werkomgeving:

De kunststof centrifugaalpompen van Munsch zijn aan te raden bij laag- en lichtviscouse vloeistoffen, waarbij een zeer hoge chemische resistentie vereist is of een hoge slijtvastheid gewenst is. De pompen worden vooral gebruikt in de chemische, petro-chemische, farmaceutische en staalindustrie.

Constructie:

Munsch is een gevestigde fabrikant van kunststof beklede en vol kunststof centrifugaalpompen. Alle centrifugaalpompen kunnen geleverd worden volgens EN-ISO-normen en/of klantenspecificaties. De kunststof centrifugaalpompen van Munsch kunnen voorzien worden van een mechanische asafdichting in enkele of dubbele uitvoering. Geheel in eigen beheer en op basis van jarenlange ervaringen is deze asafdichting, type REA-F, speciaal voor de Munsch pomp ontwikkeld. De asafdichting heeft een zeer robuuste constructie die een zeer lange levensduur waarborgt. Tevens kunnen de centrifugaalpompen van Munsch voorzien worden van een magneetkoppeling. Deze magneetgekoppelde pompen zijn geschikt voor schone als ook vervuilde producten.

De unieke constructie van de diverse Munsch modellen maakt het mogelijk om de pompen in te zetten in de meest extreme omstandigheden. De Munsch pompen zijn een uitstekende keuze voor producten die zeer agressief van aard zijn waarbij metalen pompen meestal niet meer ingezet kunnen worden of voor producten die een hoog percentage vaste stof bevatten en daardoor zeer slijten. Het basisconcept is zodanig aan te passen dat de Munsch pompen ook inzetbaar zijn in toepassingen waar normaal gesproken geen kunststof centrifugaalpompen ingezet kan worden. Ook wordt gebruik gemaakt van een aantal gemeenschappelijke

onderdelen voor verschillende grootte van pompen. De kosten voor onderdelen worden hierdoor beperkt.

Alle Munsch pompmodellen kunnen geleverd worden met gesloten waaiers, semi-open waaiers als ook teruggetrokken waaiers. Munsch maakt hierbij gebruik van een door hun zelf ontwikkeld computer rekenmodel (Computational Fluid Dynamics). Hierdoor is men in staat zowel de waaier- als de slakkenhuisvorm tot in de perfectie te ontwikkelen en te fabriceren. Voor een kunststof centrifugaalpompen ligt het rendement van de Munsch pomp hierdoor op een ongekend hoog niveau. Dit heeft als voordeel dat veelal een kleinere pomp toegepast kan worden, waarbij het opgenomen vermogen ook veel lager ligt.

Modellen:

De Munsch pompen kunnen geleverd worden als volledige pompunit, voorzien van koppeling, motor en fundatieplaat. Er is mogelijkheid om een eigen keuze te maken uit de verschillende fabrikanten van koppelingen en motoren.

De Munsch pompen zijn leverbaar in verschillende uitvoeringen:

- Volledig kunststof centrifugaalpompen (vrij as eind of blokbouw)
- Kunststof beklede centrifugaalpompen (vrij as eind of blokbouw)
- Verticale centrifugaalpompen

Technische specificaties:

- Capaciteit van 1,0 m³/u tot 2.000 m³/u
- Opvoerhoogte tot 100 m vloeistofkolom



MUNSCH

Overzicht Munsch pompen

Materialen:

De Munsch pompen kunnen geleverd worden in:

- Polypropylene (PP) 0 - 90 °C
- Polyvinylideenfluoride (PVDF) -20 - 110°C
- Perfluoroalkoxy (PFA) -20 - 130° C (in overleg hoger)
- Polyethyleen - Ultra Hoog Moleculair Gewicht Polyethyleen (PE-UHMW) -20 - 80°C
- Polypropylene elektrisch geleidbaar (PP-EL) 0 - 90°C



Kunststof beklede centrifugaalpomptype NPC-MAMMUT

Met mechanische asafdichting, volgens EN- en ISO-normen.



Kunststof beklede centrifugaalpomptype CM

Met magneetkoppeling, volgens EN- en ISO-normen. Ook verkrijgbaar in blokbouwwitvoering CM-B.



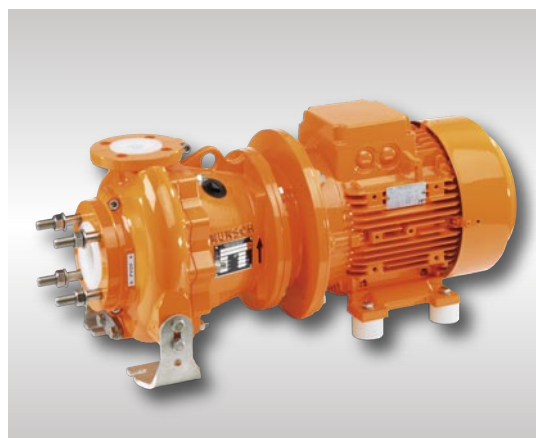
Kunststof beklede centrifugaalpomptype ECM

Met magneetkoppeling, voor lichtere toepassingen. Ook verkrijgbaar in blokbouwwitvoering ECM-B.



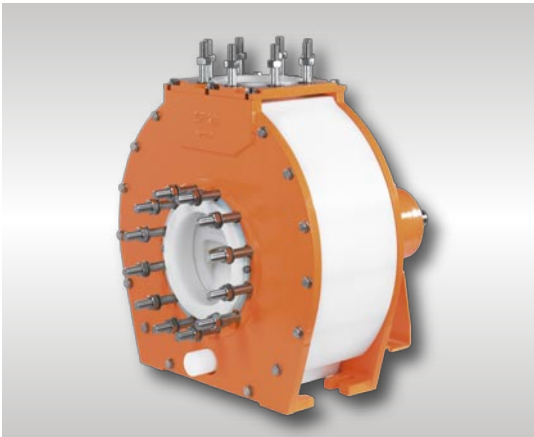
Kunststof beklede centrifugaalpomptype NPC en CS

Met mechanische asafdichting, volgens EN- en ISO-normen.

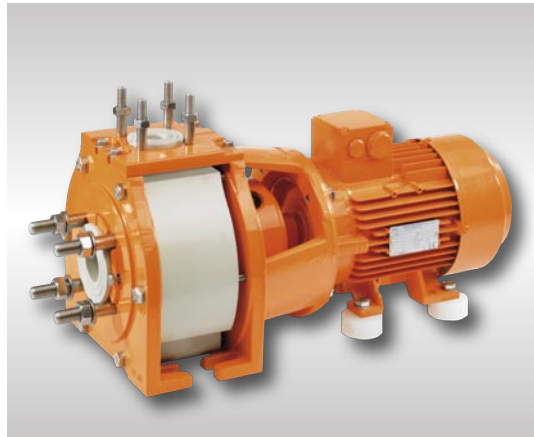


Kunststof beklede centrifugaalpomptype NPC-B en CS-B

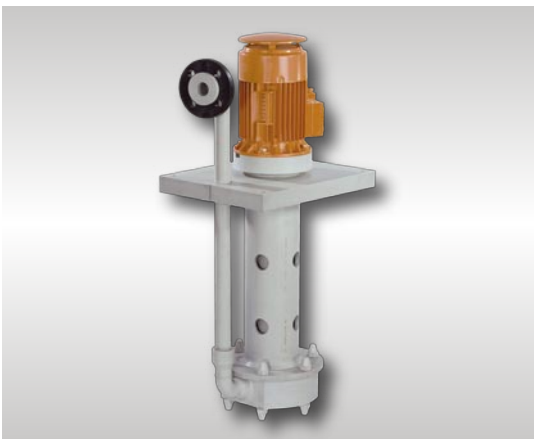
Met mechanische asafdichting in blokbouw uitvoering, volgens EN- en ISO-normen.



Kunststof centrifugaalpomp type NP
 Met mechanische asafdichting in blokbouw uitvoering, volgens EN- en ISO-normen.



Kunststof centrifugaalpomp type NP-B
 Met mechanische asafdichting in blokbouw uitvoering, volgens EN- en ISO-normen.



Verticale kunststof centrifugaalpomp type TPC-B
 Cantilever ontwerp, lengte 450 – 600 mm



Verticale kunststof centrifugaalpomp type TPC of TPC-M
 Cantilever ontwerp, met labyrint- of (dubbel) V-ring afdichting, lengte 600 - 1.800 mm

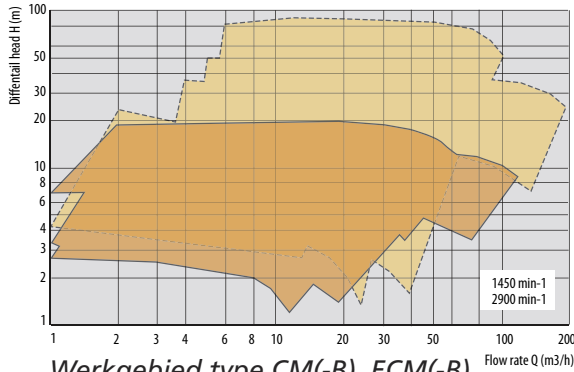


Verticale kunststof centrifugaalpomp type TNP of TNP-KL
 Met labyrint- of mechanische asafdichting, voorzien van glijlagers, lengte max. 3.000 mm

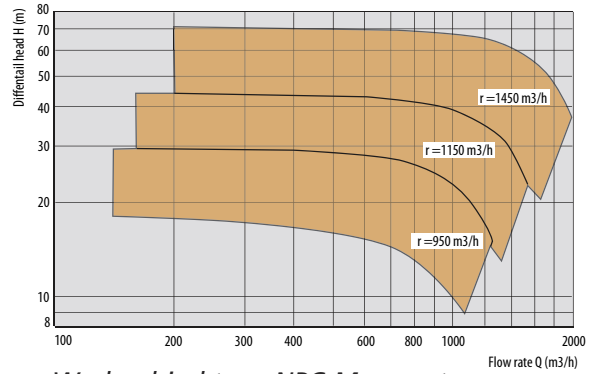


Aanzuigvat
 Met een aanzuigvat kan een standaard centrifugaalpomp zelfaanzuigend worden gemaakt.

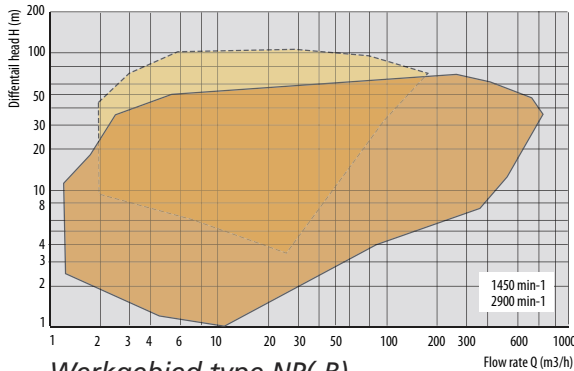
Werkgebied



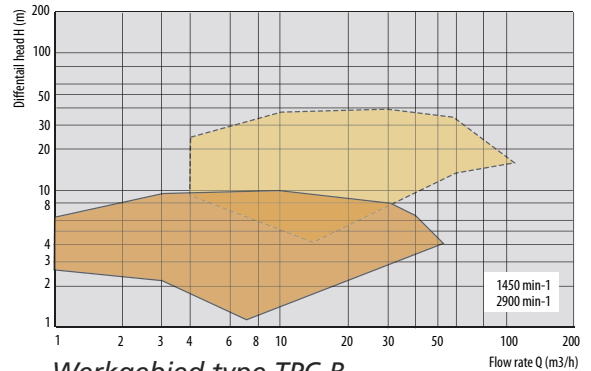
Werkgebied type CM(-B), ECM(-B), NPC(-B) en CS(-B)



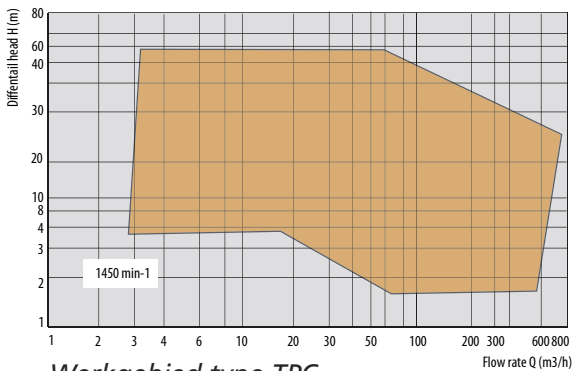
Werkgebied type NPC-Mammut



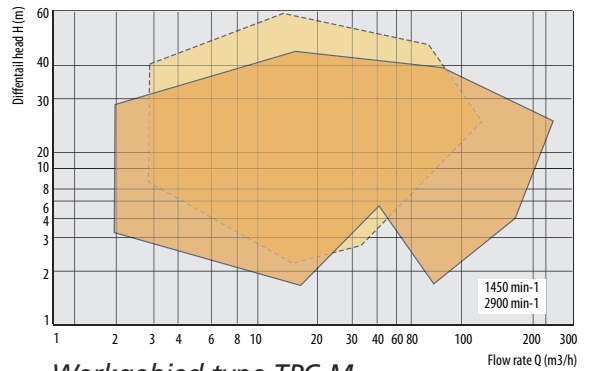
Werkgebied type NP(-B)



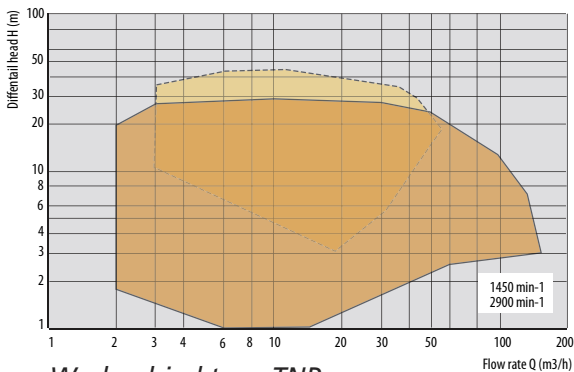
Werkgebied type TPC-B



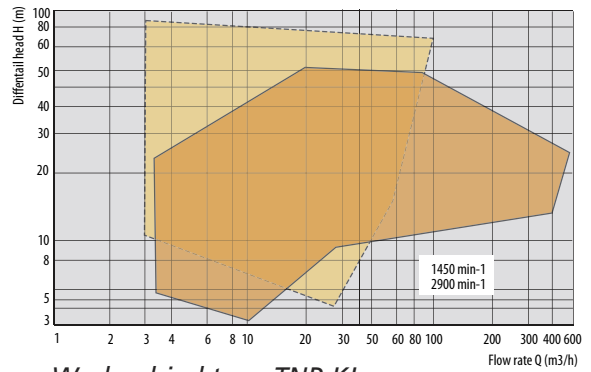
Werkgebied type TPC



Werkgebied type TPC-M



Werkgebied type TNP



Werkgebied type TNP-KL