



MUNSCH

kunststof centrifugaalpompen

Werkomgeving:

De kunststof centrifugaalpompe van MUNSCHE is aan te raden bij laag- en lichtviscouse vloeistoffen, waarbij een zeer hoge chemische resistentie vereist óf een hoge slijtbaarheid gewenst is. De pompe wordt vooral gebruikt in de chemische, petro-chemische, farmaceutische en staalindustrie.

Constructie:

MUNSCHE is een gevestigde fabrikant van kunststof beklede en vol kunststof centrifugaalpompen. Alle centrifugaalpompen kunnen geleverd worden volgens EN-ISO-normen en/of klantenspecificaties.

De kunststof centrifugaalpompen van MUNSCHE kunnen voorzien worden van een mechanische asafdichting in enkele of dubbele uitvoering. Geheel in eigen beheer en op basis van jarenlange ervaringen is deze asafdichting, type REA-F, speciaal voor de MUNSCHE pompe ontwikkeld. De asafdichting heeft een zeer robuuste constructie die een zeer lange levensduur waarborgt. Tevens kunnen de centrifugaalpompen van MUNSCHE voorzien worden van een magneetkoppeling. Deze magneetgekoppelde pompen zijn geschikt voor schone als ook vervuilde producten.



De unieke constructie van de diverse MUNSCHE modellen maakt het mogelijk om de pompen in te zetten in de meest extreme omstandigheden. De MUNSCHE pompen zijn een uitstekende keuze voor producten die zeer agressief van aard zijn waarbij metalen pompen meestal niet meer ingezet kunnen worden óf voor producten die een hoog percentage vaste stof bevatten en daardoor zeer slijten. Het basisconcept is zodanig aan te passen dat de MUNSCHE pompen ook inzetbaar zijn in toepassingen waar normaal gesproken geen kunststof centrifugaalpompe ingezet kan worden. Ook wordt gebruik gemaakt van een aantal gemeenschappelijke onderdelen voor verschillende grootte van pompen. De kosten voor onderdelen worden hierdoor beperkt.

Alle MUNSCHE pompmoellen kunnen geleverd worden met gesloten waaiers, semi-open waaiers als ook teruggetrokken waaiers. MUNSCHE maakt hierbij gebruik van een door hun zelf ontwikkeld computer rekenmodel (Computational Fluid Dynamics). Hierdoor is men in staat zowel de waaier- als de slakkenhuisvorm tot in de perfectie te ontwikkelen en te fabriceren. Voor een kunststof centrifugaalpompe ligt het rendement van de MUNSCHE pompe hierdoor op een ongekend hoog niveau. Dit heeft als voordeel dat veelal een kleinere pompe toegepast kan worden, waarbij het opgenomen vermogen ook veel lager ligt.



MUNSCH

Overzicht **MUNSCH** pompen

Modellen:

De MUNSCH pompen kunnen geleverd worden als volledige pompunit, voorzien van koppeling, motor en fundatieplaat. Er is mogelijkheid om een eigen keuze te maken uit de verschillende fabrikanten van koppelingen en motoren.

De MUNSCH pompen zijn leverbaar in verschillende uitvoeringen:

- Volledig kunststof centrifugaalpomp (vrij as eind of blokbouw)

- Kunststof beklede centrifugaalpomp (vrij as eind of blokbouw)
- Verticale centrifugaalpomp

Technische specificaties:

- Capaciteit van 1,0 m³/u tot 5.000 m³/u
- Opvoerhoogte tot 100 m vloeistofkolom
- Temperatuurbereik van -20°C tot +180°C



Kunststof beklede centrifugaalpomp type NPC-MAMMUT

Met mechanische asafdichting, volgens EN- en ISO-normen.

Materialen:

De MUNSCH pompen kunnen geleverd worden in:

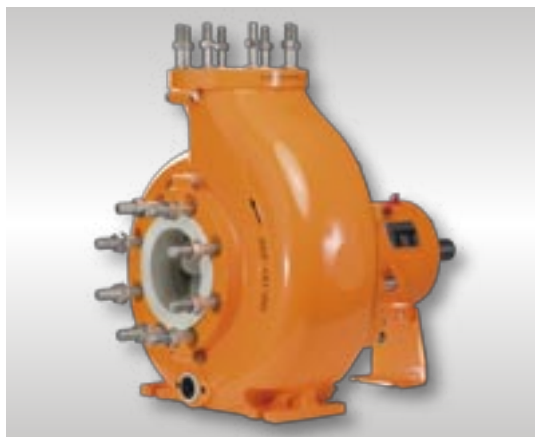
- Polypropylene (PP) 0 - 95 °C
- Polyvinylideenfluoride (PVDF) -20 - 125°C
- Perfluoroalkoxy (PFA) -20 - 130° C (in overleg hoger)
- Polyethyleen - Ultra Hoog Moleculair Gewicht Polyethyleen (PE-UHMW) -20 - 90°C
- Polypropylene elektrisch geleidbaar (PP-EL) 0 - 95°C


Kunststof beklede centrifugaalpompe type CM+ en CM-B+

Met magneetkoppeling, volgens EN- en ISO-normen. Ook verkrijgbaar in blokbouwwitvoering.


Kunststof beklede centrifugaalpompe type ECM+ en ECM-B+

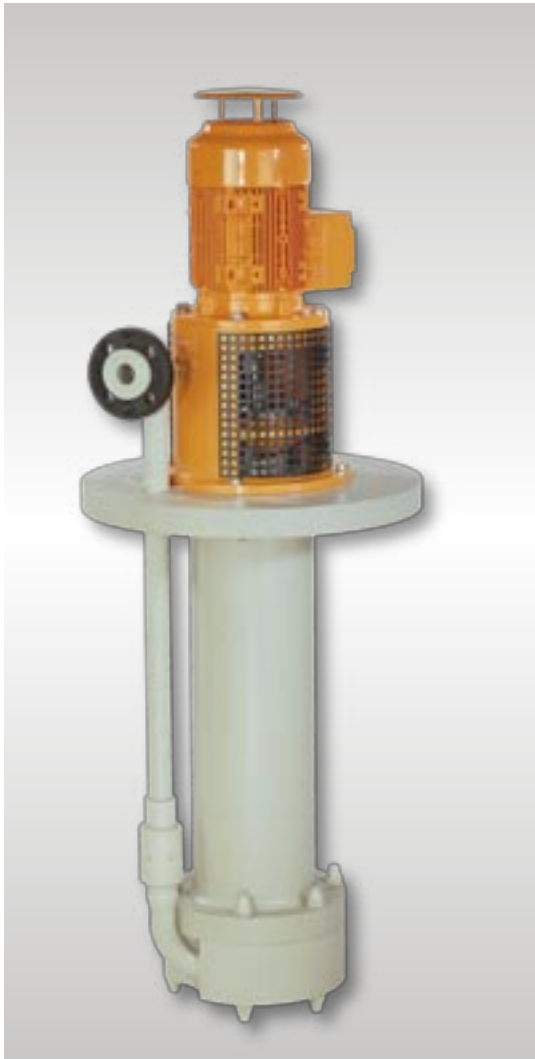
Met magneetkoppeling, voor lichtere toepassingen. Ook verkrijgbaar in blokbouwwitvoering.


Kunststof beklede centrifugaalpompe type NPC+ en NPC-B+

Met mechanische asafdichting, volgens EN- en ISO-normen.


Aanzuigvat

Met een aanzuigvat kan een standaard centrifugaalpompe zelfaanzuigend worden gemaakt.



Verticale kunststof centrifugaalpomp type TNP of TNP-KL

Met labyrint- of mechanische afdichting, voorzien van glijlagers, lengte max. 3.000 mm



Verticale kunststof centrifugaalpomp type TPC of TPC-M

Cantilever ontwerp, met labyrint- of (dubbel) V-ring afdichting, lengte 600 - 1.800 mm

Multipomp bv Nederland
Canadaweg 10 ■ 4661 PZ Halsteren (ind. terrein Oude Molen)
Tel.: 0164-63 20 40 ■ E-mail: info@multipomp.nl
www.multipomp.nl

